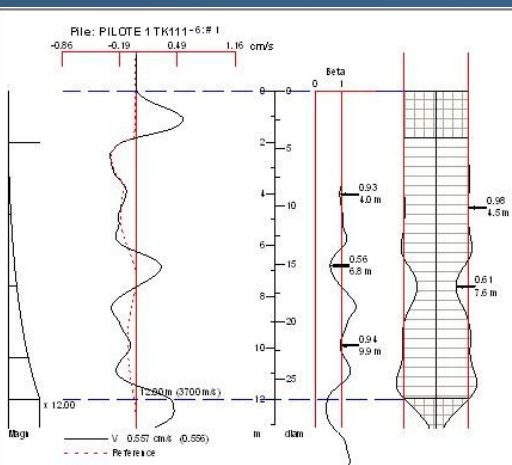




FICHA TÉCNICA Ensayo de Integridad de Pilotes (PIT)

Esta herramienta permite evaluar la integridad de cimentaciones profundas mediante un método sónico, utilizando un martillo manual (de 2 a 16 libras). Al impactar la cabeza del pilote, el martillo genera una onda sónica que viaja a lo largo del pilote, rebota en su punta y regresa, siendo captada en la cabeza del pilote por medio de un acelerómetro. Este ensayo es conocido como “ensayo de impedancia mecánica” o “Sonic Echo”



El método se basa en el principio de propagación de ondas en un medio unidimensional (el pilote) y está avalado por la norma **ASTM D5883**. Es un ensayo de baja deformación, no destructivo, que permite identificar daños mayores en los pilotes de forma eficaz.

Modelo consola: PIT

Peso consola: 4 lbs.

Dimensiones: 75x170x235 mm

Pantalla táctil: 18.3cm

Software: PIT-W Profesional



+57 3232167156
+57 3214689443



Av Suba # 124—20 Oficina 204
Centro Comercial y Empresarial Bahía
Bogotá Colombia



admon@geosoluciones.com.co



www.geosoluciones.com.co

